

air-in® Paso original

Air-In® Paso normal y telescópico:

- El aireador debe tener la misma anchura que la hoja de la puerta y ajustarse al grosor del tabique.
- Una vez elegido el modelo, el aireador se fija al batiente y posteriormente se coloca con la puerta en el hueco.
- Puede instalarse en puertas con cerco extensible manteniendo los espesores de los tapajuntas o bien adaptando éstos con un rebaje según detalle.



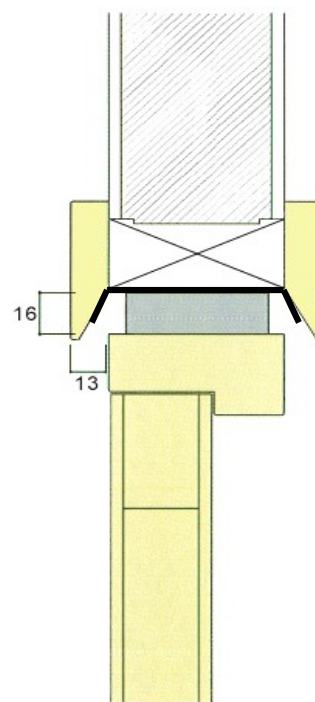
Instalación

Montaje de Air-In® Paso telescópico:

1. Separe las dos placas que forman el aireador, unidas por un trozo de cinta adhesiva, guardando el orden en el que están dispuestas.
2. Retire el papel amarillo de la cinta adhesiva de doble cara, situada encima de la placa con triángulos.
3. Una ambas placas en la medida necesaria, dada por el grosor del batiente de la puerta.

Instalación de Air-In® Paso sobre la puerta:

1. Sitúe el aireador sobre el dintel de la puerta con los triángulos hacia abajo, tal y como viene ilustrado en el dibujo de la derecha.
2. Debe dejarse un hueco abierto de 13 mm en la parte inferior del listón biselado.
3. Instale el listón biselado en su sitio de forma normal.



Dir-Air Oy

Kuoppakatu 10
11710 Riihimäki
FINLANDIA

air-in®

Skype: air-in.original
www.air-in.com
info@air-in.com

Air-In® Paso es un producto patentado y una marca registrada protegida en España y Europa.

air-in®